

# NN Bonanova

## Equipamiento Sanitario



**Núñez i Navarro**

93 405 01 01 - [www.nyn.es](http://www.nyn.es)

[nyn.es/blog](http://nyn.es/blog)   [@groupnn](https://www.instagram.com/groupnn)



# Clínica ambulatoria y/o consultorios médicos en la zona alta de Barcelona

Presentamos el equipamiento sanitario **NN Bonanova**, un espacio para desarrollar consultorios médicos y/o una clínica ambulatoria-se incluye descriptivo de posible anteproyecto- en la zona alta de Barcelona.

Situado en los bajos de la antigua sede de la Clínica Dexeus, actualmente SAR Quavita, la zona es conocida por albergar consultorios médicos y quirófanos de todo tipo. Una de sus mejores características es su excelente ubicación.

El equipamiento sanitario, con una superficie total de 4.034 m<sup>2</sup> construidos, está dividido en 4 plantas, conectada por 2 ascensores, con dos entradas principales: una por Bonanova 69 y otra en la calle Dalmases con Calatrava.

La entrada al edificio por la Calle Dalmases, 49 es la oportunidad perfecta para proyectar tu identidad corporativa de una manera única.

La posibilidad de personalización es ilimitada, permitiendo que se adapte completamente a tus necesidades y visión empresarial. Además, esta entrada conecta directamente a través de ascensor y escaleras con las áreas de atención sanitaria, brindando un acceso cómodo, fluido y adaptado a todos los usuarios.







El estado actual del local permitirá al arrendatario adecuarlo a las necesidades del uso sanitario idóneo para su actividad.



# Planta baja / 441,73 m<sup>2</sup>

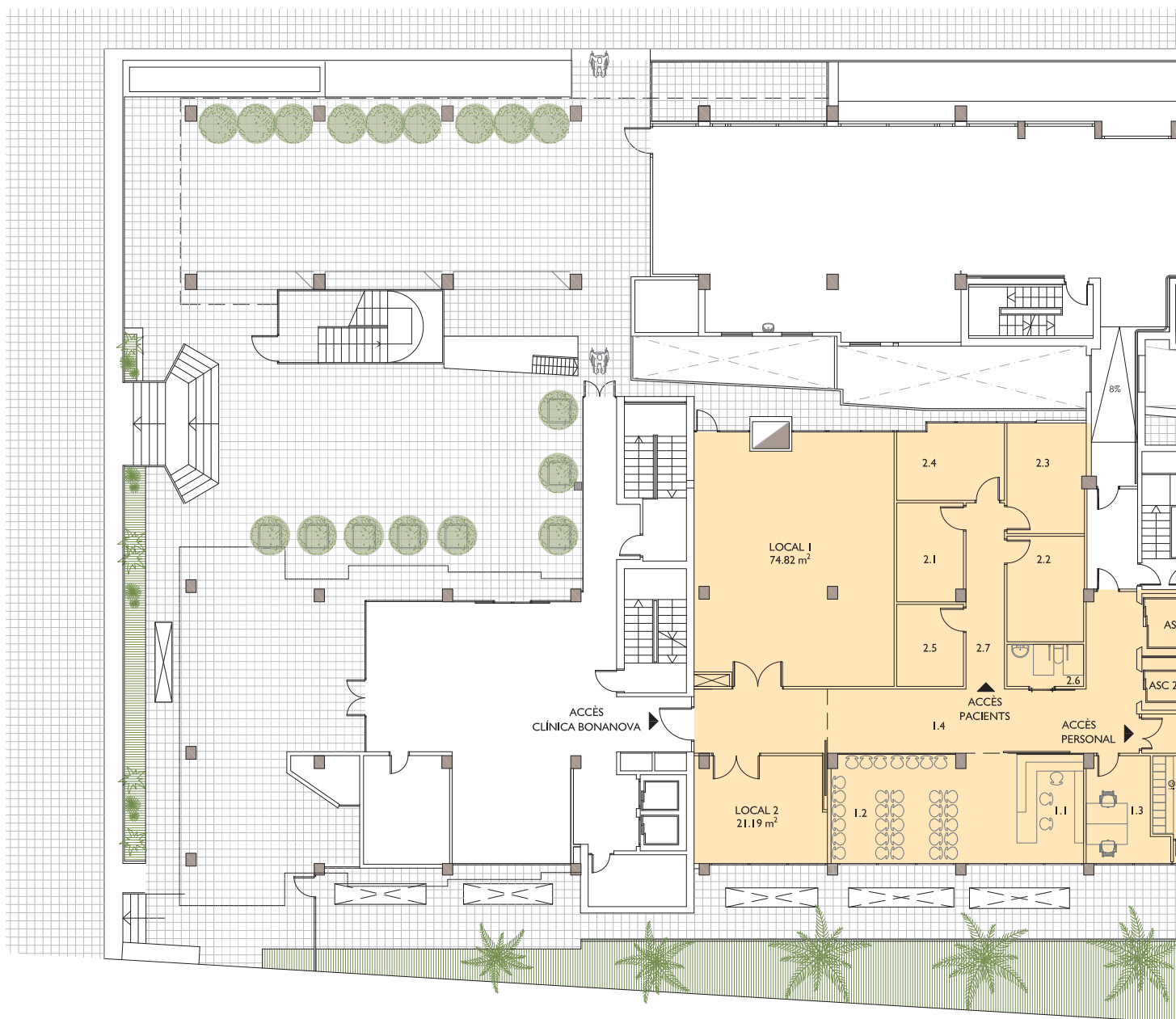
El anteproyecto cuenta con planta con luz natural para:

- Recepción
- Oficinas, Dirección y atención al cliente
- Consultorios, despachos y zonas de reuniones
- Zona Farmacia
- Equipamientos para empleados (lavabos, vestuarios, zonas comunes)
- Lavabos
- Locales comerciales



CARRER DE CALATRAVA

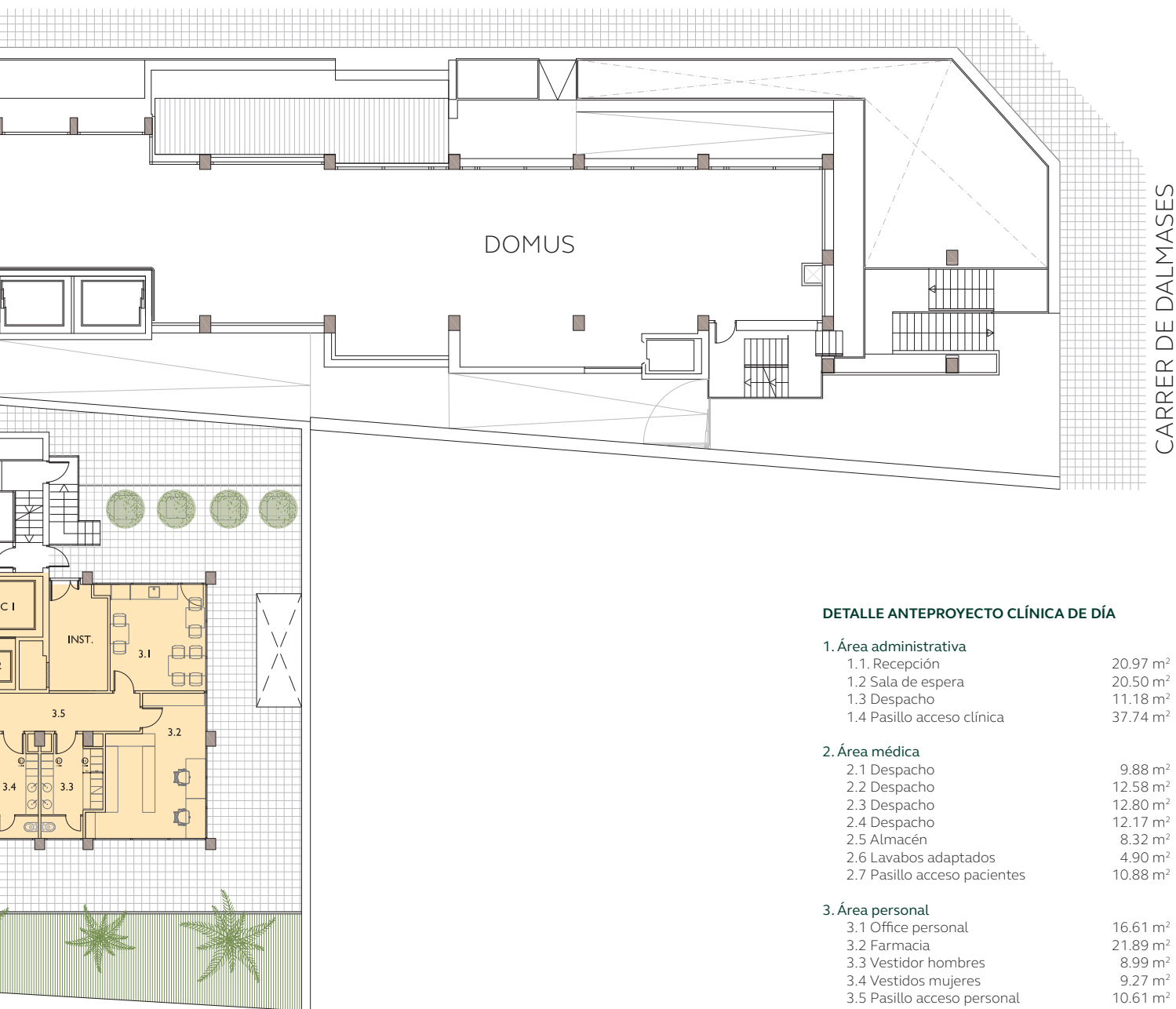
PASSEIG DE LA BONANOVA







## CARRER DE CALATRAVA



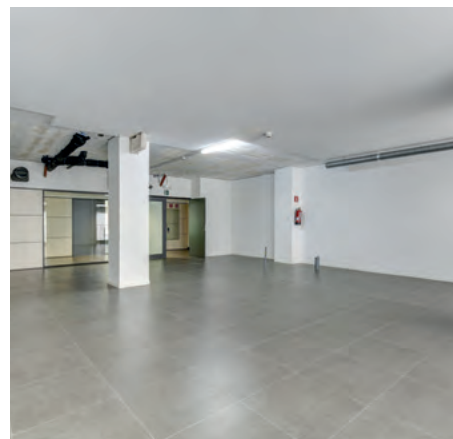
CARRER DE DALMAIES

### DETALLE ANTEPROYECTO CLÍNICA DE DÍA

<b>1. Área administrativa</b>		
1.1 Recepción		20.97 m <sup>2</sup>
1.2 Sala de espera		20.50 m <sup>2</sup>
1.3 Despacho		11.18 m <sup>2</sup>
1.4 Pasillo acceso clínica		37.74 m <sup>2</sup>
<b>2. Área médica</b>		
2.1 Despacho		9.88 m <sup>2</sup>
2.2 Despacho		12.58 m <sup>2</sup>
2.3 Despacho		12.80 m <sup>2</sup>
2.4 Despacho		12.17 m <sup>2</sup>
2.5 Almacén		8.32 m <sup>2</sup>
2.6 Lavabos adaptados		4.90 m <sup>2</sup>
2.7 Pasillo acceso pacientes		10.88 m <sup>2</sup>
<b>3. Área personal</b>		
3.1 Office personal		16.61 m <sup>2</sup>
3.2 Farmacia		21.89 m <sup>2</sup>
3.3 Vestidor hombres		8.99 m <sup>2</sup>
3.4 Vestidos mujeres		9.27 m <sup>2</sup>
3.5 Pasillo acceso personal		10.61 m <sup>2</sup>
<b>4. Locales</b>		
4.1 Local 1		74.82 m <sup>2</sup>
4.2 Local 2		21.19 m <sup>2</sup>

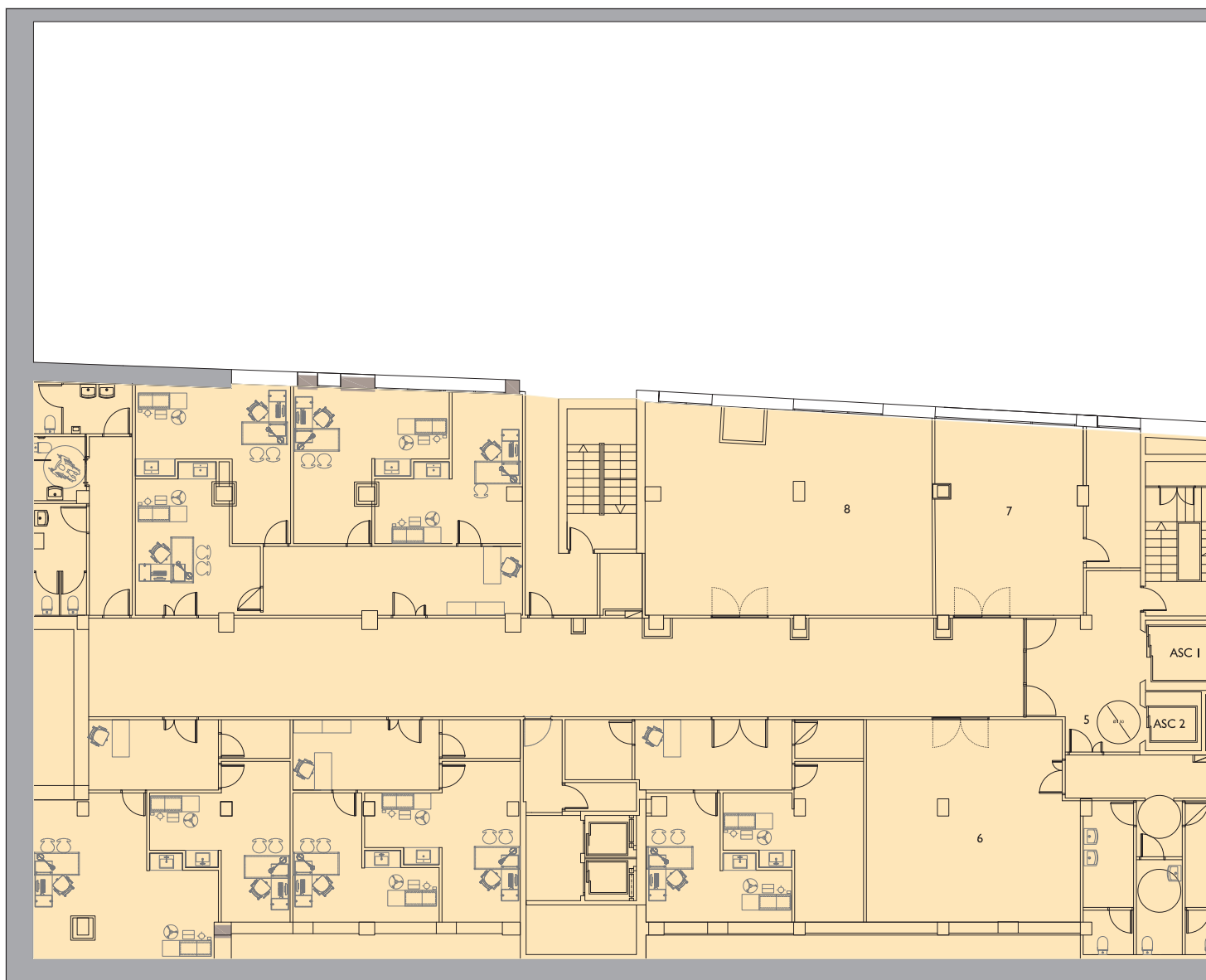
# Planta -1 / 982 m<sup>2</sup>

- Consultorios, despachos y zonas de reuniones
- Vestíbulo
- Zonas de espera
- Lavabos
- Equipamientos para empleados (lavabos, vestuarios, zonas comunes)
- Almacén
- Zona de mantenimiento



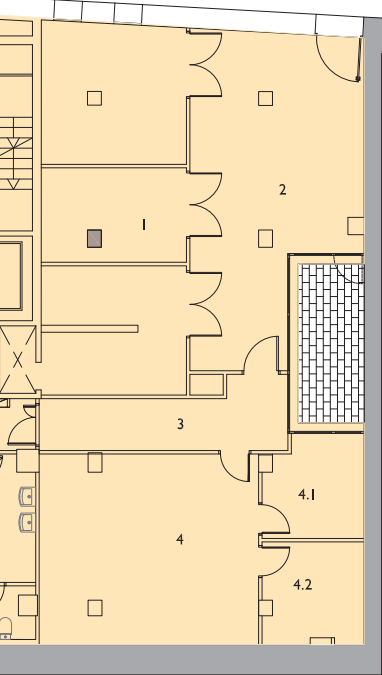
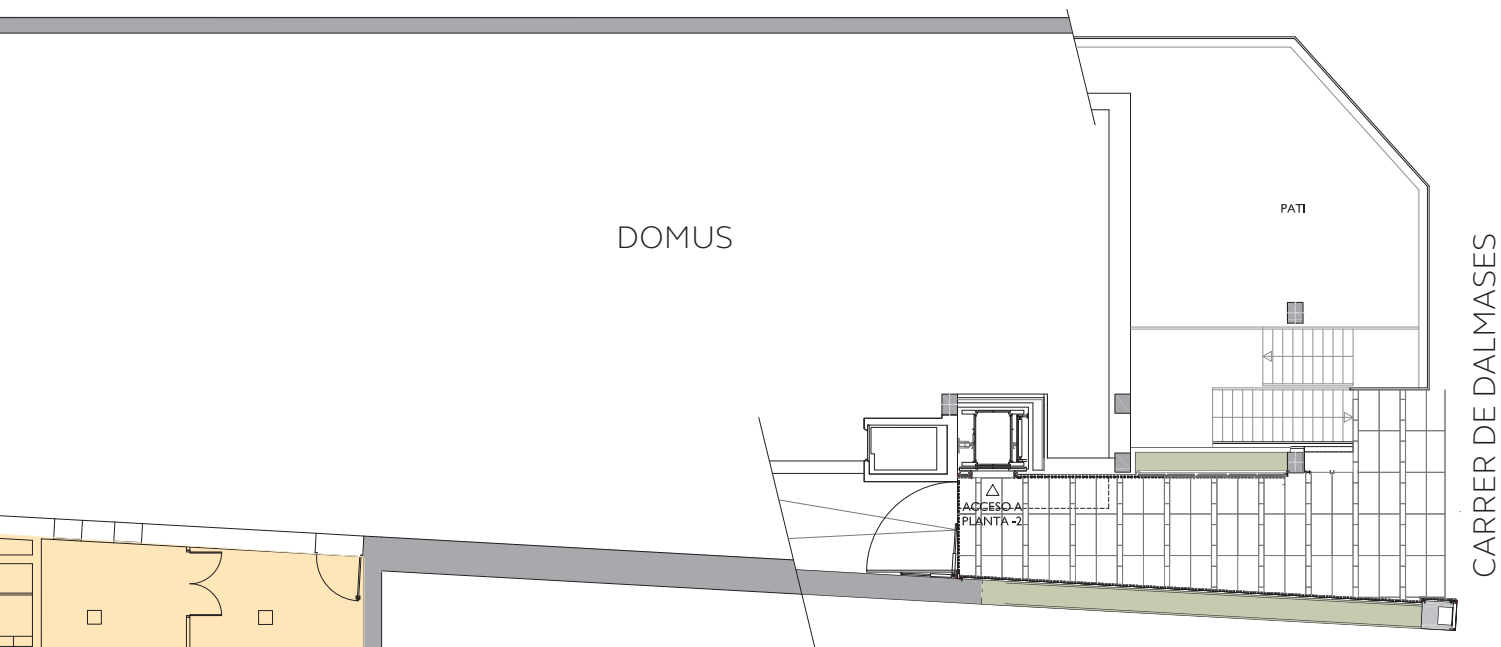
CARRER DE CALATRAVA

PASSEIG DE LA BONANOVA





## CARRER DE CALATRAVA



### DETALLE ANTEPROYECTO CLÍNICA DE DÍA

<b>1. Central de gases medicinales</b>	45.04 m <sup>2</sup>
1.1. Bomba de vacío	
1.2. Compresor de aire	
1.3. Depósito de aire comprimido	
1.4. Central automática N <sub>2</sub> O	
3+3 botellas	
1.5. Central reserva N <sub>2</sub> O	
3 botellas	
1.6. Central reserva aire	
6 botellas	
1.7. Central reserva O <sub>2</sub>	
6 botellas	
1.8. Central automática O <sub>2</sub>	
6+6 botellas	
<b>2. Zona de mantenimiento</b>	41.12 m <sup>2</sup>
<b>3. Pasillo</b>	12.78 m <sup>2</sup>
<b>4. Almacén compras</b>	34.50 m <sup>2</sup>
4.1 Despacho 1	8.31 m <sup>2</sup>
4.2 Despacho 2	8.76 m <sup>2</sup>
<b>5. Vestíbulo</b>	29.13 m <sup>2</sup>
<b>6. Almacén</b>	50.88 m <sup>2</sup>
<b>7. Sala de reuniones</b>	34.31 m <sup>2</sup>
<b>8. Espacio sin uso</b>	69.20 m <sup>2</sup>

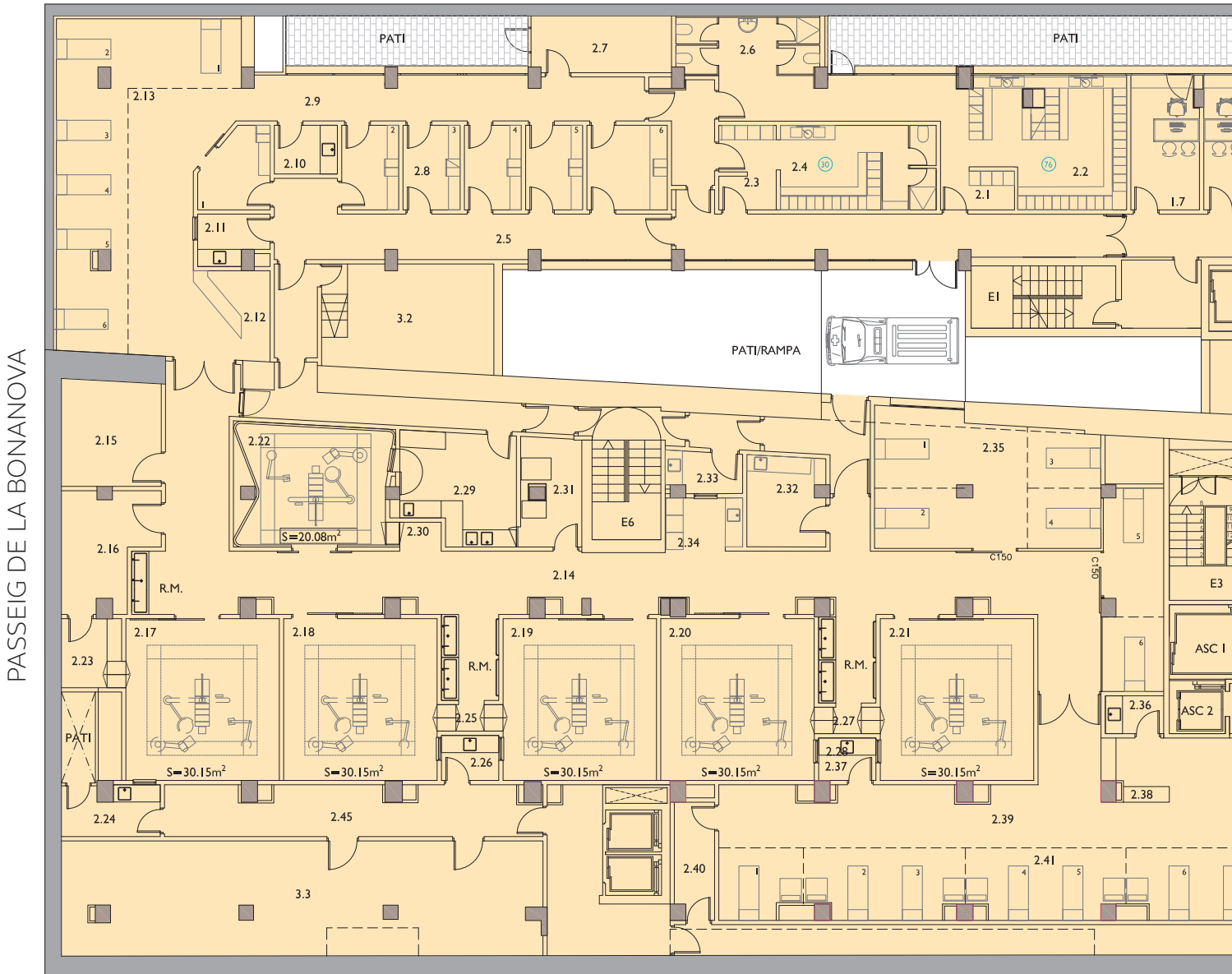


# Planta -2 / 1.905 m<sup>2</sup>



- Entrada Calatrava con Dalmases
- Zona con luz natural para oficinas, Dirección y atención al cliente.
- Consultorios, despachos y zonas de reuniones
- Zonas de espera
- 7 quirófanos
- Zonas de recuperación (8 pacientes)
- Acceso ambulancia
- Lavabos
- Equipamientos para empleados (lavabos, vestuarios, zonas comunes)
- Zona de instalaciones

## CARRER DE CALATRAVA





## DETALLE ANTEPROYECTO CLÍNICA DE DÍA

### 1. Acceso, recepción y admisión

1.1. Entrada y vestíbulo (55 plazas)	171.34 m <sup>2</sup>
1.2 Recepción	16.94 m <sup>2</sup>
1.3 Atención al paciente (despacho)	8.27 m <sup>2</sup>
1.4 Despacho	8.64 m <sup>2</sup>
1.5 Consulta extracciones	14.10 m <sup>2</sup>
1.6 Consulta TDF	12.90 m <sup>2</sup>
1.7 Despacho dirección médica	10.97 m <sup>2</sup>
1.8 Consulta angios	12.68 m <sup>2</sup>
1.9 Servicio público mujeres / adaptado	6.24 m <sup>2</sup>
1.10 Servicio público hombres	6.24 m <sup>2</sup>
1.11 Lavabo	3.57 m <sup>2</sup>
1.12 Lavabo	3.77 m <sup>2</sup>

### 2. Bloque quirúrgico y servicios anexos

2.1. Vestíbulo vestidor mujeres	3.63 m <sup>2</sup>
2.2 Vestidor mujeres	37.74 m <sup>2</sup>
2.3 Vestíbulo vestidor hombres	2.49 m <sup>2</sup>
2.4 Vestidor hombres	19.20 m <sup>2</sup>
2.5 Pasillo sucio	42.79 m <sup>2</sup>
2.6 Lavabos vestidor mujeres	10.30 m <sup>2</sup>
2.7 Almacén limpio	9.39 m <sup>2</sup>
2.8 Vestidor pacientes (x6)	37.84 m <sup>2</sup>
2.9 Pasillo limpio	57.62 m <sup>2</sup>
2.10 Limpio	3.74 m <sup>2</sup>
2.11 Sucio	4.00 m <sup>2</sup>
2.12 Control de enfermería preanestesia	4.67 m <sup>2</sup>

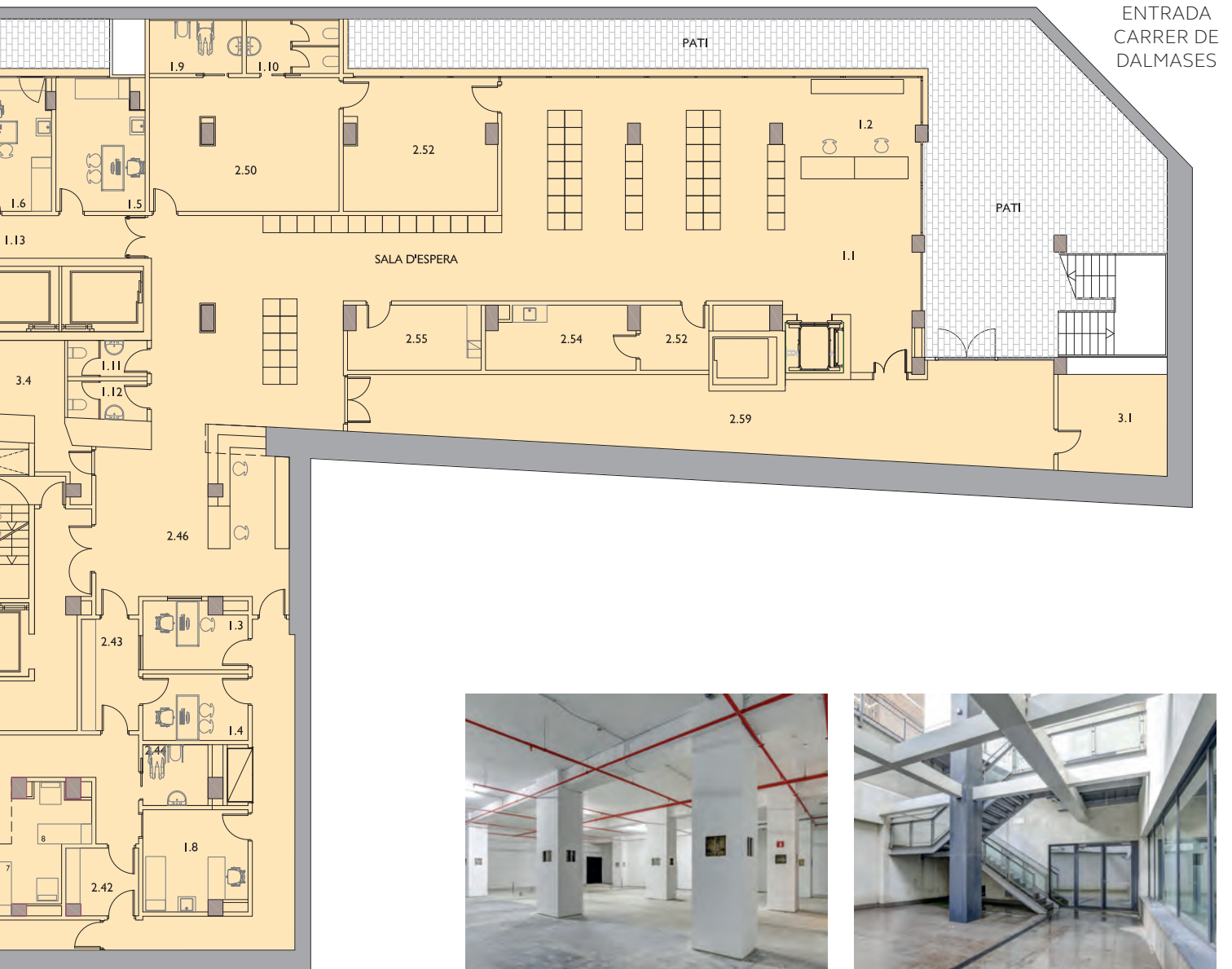
2.13 Preparación pacientes (x6)	121.94 m <sup>2</sup>
2.14 Pasillo limpio 2	12.77 m <sup>2</sup>
2.15 Almacén material estéril	11.73 m <sup>2</sup>
2.16 Almacés aparatos	30.17 m <sup>2</sup>
2.17 Quirófano 1	30.17 m <sup>2</sup>
2.18 Quirófano 2	30.17 m <sup>2</sup>
2.19 Quirófano 3	30.17 m <sup>2</sup>
2.20 Quirófano 4	30.20 m <sup>2</sup>
2.21 Quirófano 5	20.08 m <sup>2</sup>
2.22 Quirófano 6	4.58 m <sup>2</sup>
2.23 Limpio 1	5.83 m <sup>2</sup>
2.24 Sucio 1	1.03 m <sup>2</sup>
2.25 Limpio 2	3.14 m <sup>2</sup>
2.26 Sucio 2	1.03 m <sup>2</sup>
2.27 Limpio 3	2.96 m <sup>2</sup>
2.28 Sucio 3	14.70 m <sup>2</sup>
2.29 Esterilización sucio	1.24 m <sup>2</sup>
2.30 Limpio 4	7.69 m <sup>2</sup>
2.31 Esterilización limpio	8.46 m <sup>2</sup>
2.32 Office personal	3.67 m <sup>2</sup>
2.33 Sucio reanimación	4.98 m <sup>2</sup>
2.34 Contros de enfermería reanimación	35.71 m <sup>2</sup>
2.35 Box reanimación (x6)	2.68 m <sup>2</sup>
2.36 Limpio	4.94 m <sup>2</sup>
2.38 Control de enfermería adaptación	59.25 m <sup>2</sup>
2.39 Pasillo intermedio	5.54 m <sup>2</sup>
2.40 Salida evacuación	52.05 m <sup>2</sup>

2.41 Adaptación al medio (x8)	5.87 m <sup>2</sup>
2.42 Vestidor familiares	7.88 m <sup>2</sup>
2.43 Salida pacientes	4.89 m <sup>2</sup>
2.44 Lavabo adaptado	85.97 m <sup>2</sup>
2.45 Pasillo sucio 2	5.65 m <sup>2</sup>
2.46 Control	40.46 m <sup>2</sup>
2.50 Sala de láser refractiva	30.78 m <sup>2</sup>
2.52 Box readaptación (x2)	30.18 m <sup>2</sup>
2.53 Vestidores pacientes	17.69 m <sup>2</sup>
2.54 Quirófano intravitrea	11.16 m <sup>2</sup>
2.55 Salida pacientes	10.49 m <sup>2</sup>
2.59 Pasillo limpio 4	66.32 m <sup>2</sup>

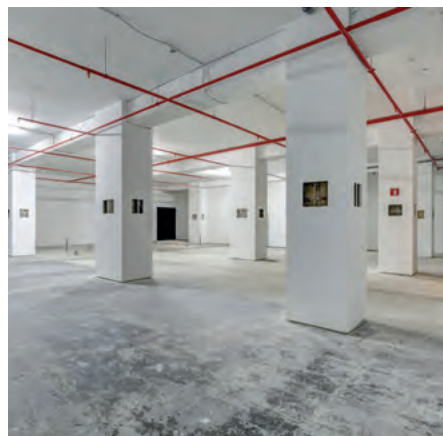
### 3. Instalaciones y servicios

3.1. Cuadro general	13.37 m <sup>2</sup>
3.2 Instalaciones	22.22 m <sup>2</sup>
3.3 Sala técnica clima	66.90 m <sup>2</sup>
3.4 Sala Rac	11.78 m <sup>2</sup>

## CARRER DE CALATRAVA



ENTRADA  
CARRER DE  
DALMASES



# Planta -3 / 705,68 m<sup>2</sup>

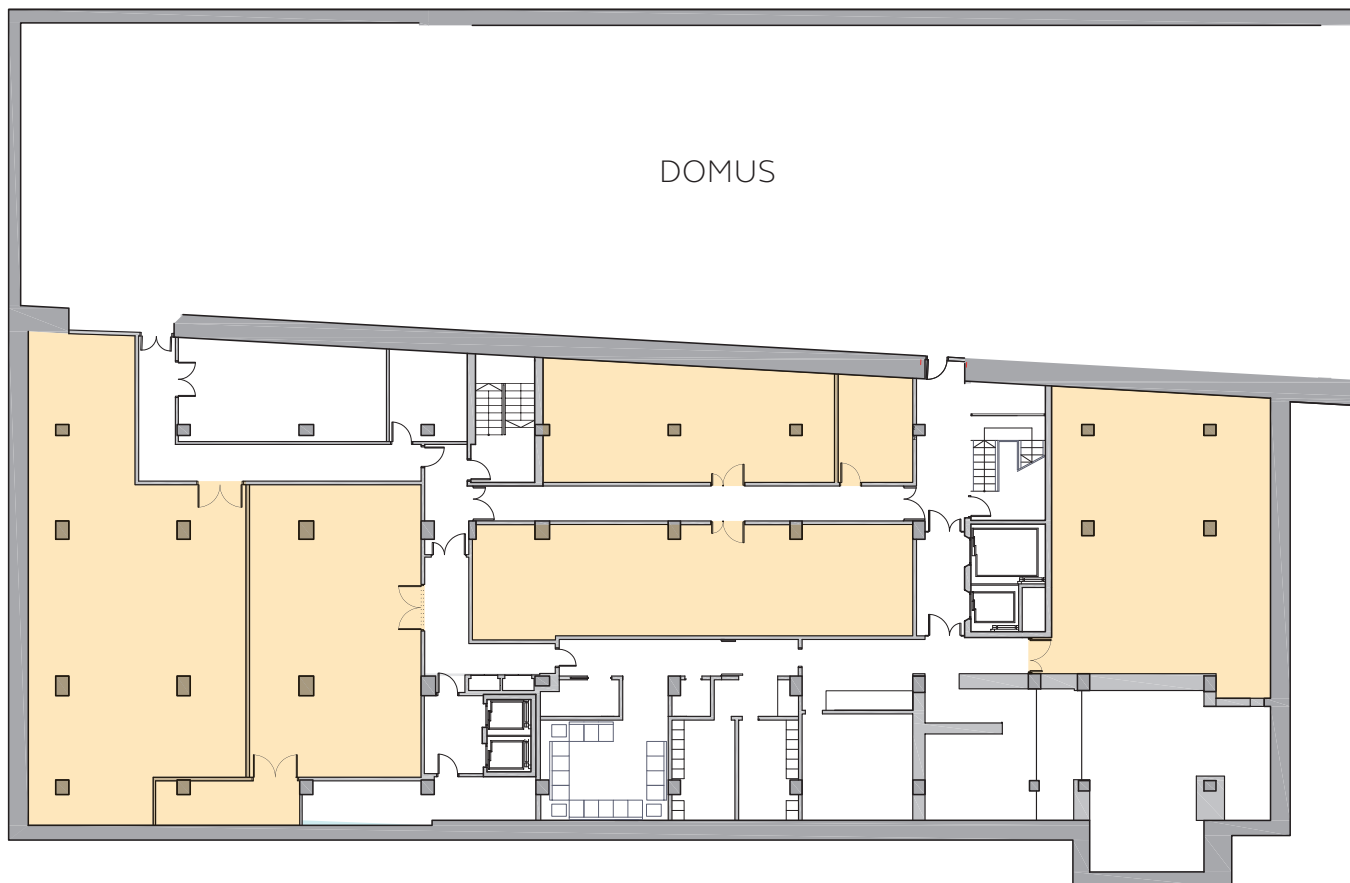
- Consultorios, despachos y zonas de reuniones
- Vestuarios
- Almacén

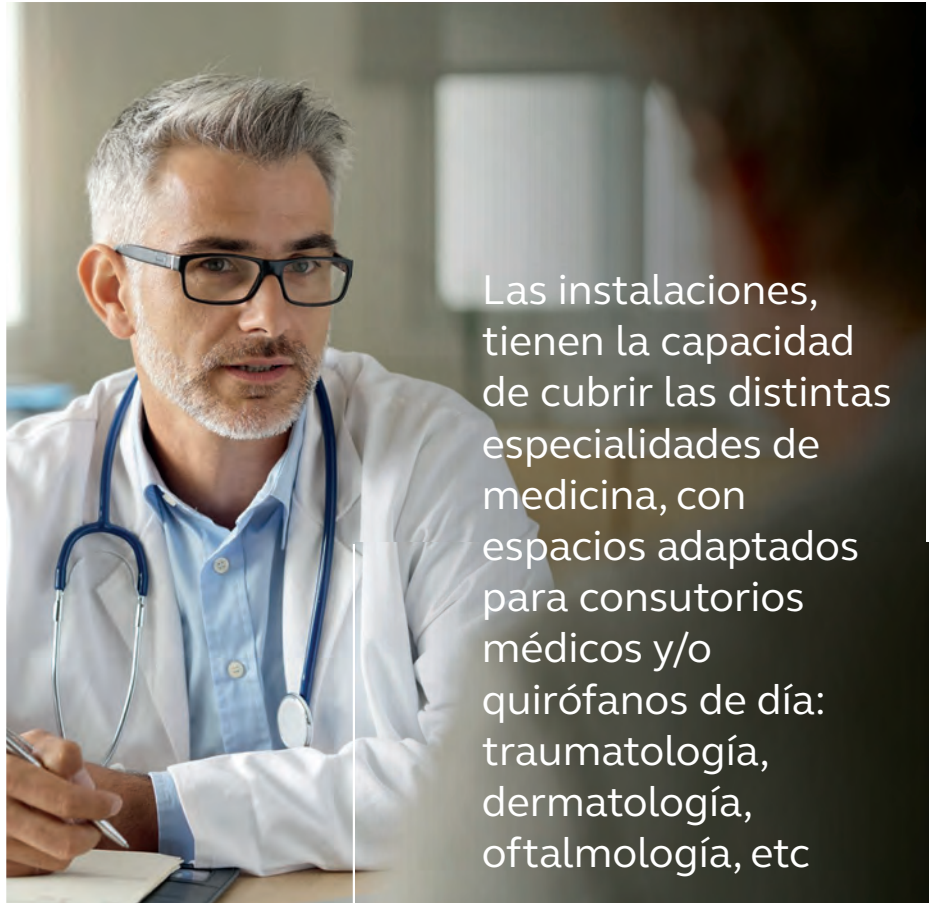


CARRER DE CALATRAVA

DOMUS

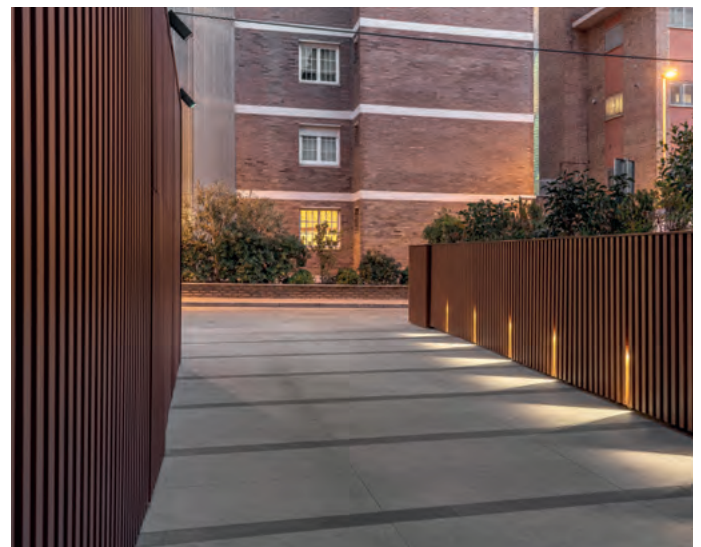
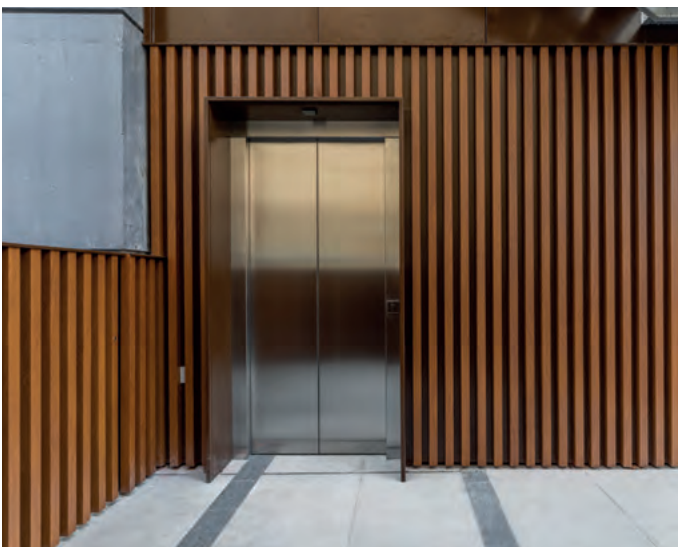
PASSEIG DE LA BONANOVA





Las instalaciones, tienen la capacidad de cubrir las distintas especialidades de medicina, con espacios adaptados para consultorios médicos y/o quirófanos de día: traumatología, dermatología, oftalmología, etc

La entrada al edificio desde la Calle Dalmases podrá reflejar tu identidad corporativa. Personalizable al máximo con una rotulación a tu medida.




Entrada Carrer de Dalmases

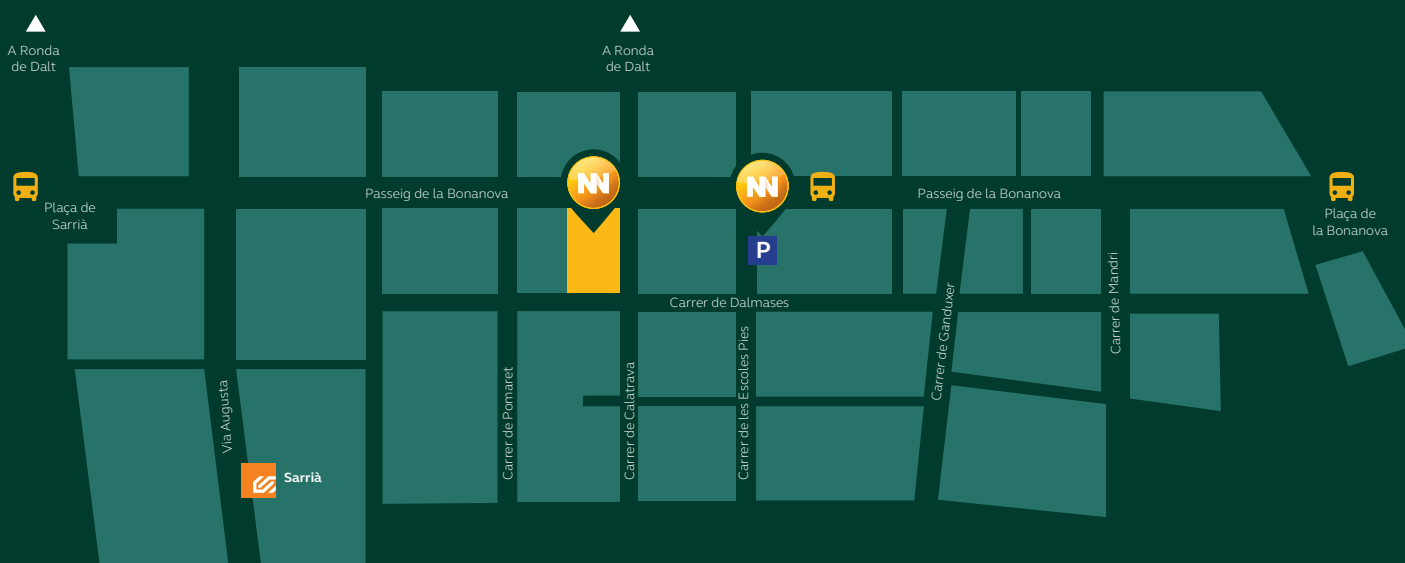


Buena conexión de transporte público (autobuses y Ferrocarrils de la Generalitat) y fácil acceso a la Ronda de Dalt.

Las instalaciones no cuentan con parking propio, pero Núñez y Navarro dispone de parking público a pocos metros del edificio - Parking NN Bonanova- en el Carrer de les Escoles Pies 102.

 Ferrocarrils de la Generalitat L6 y L12

 TMB Líneas 75 y H4



**Núñez y Navarro**

93 405 01 01 - [www.nyn.es](http://www.nyn.es)

[nyn.es/blog](http://nyn.es/blog)   [@groupnn](https://www.instagram.com/groupnn)