



Núñez i Navarro

NN DIPUTACIÓ 459-463

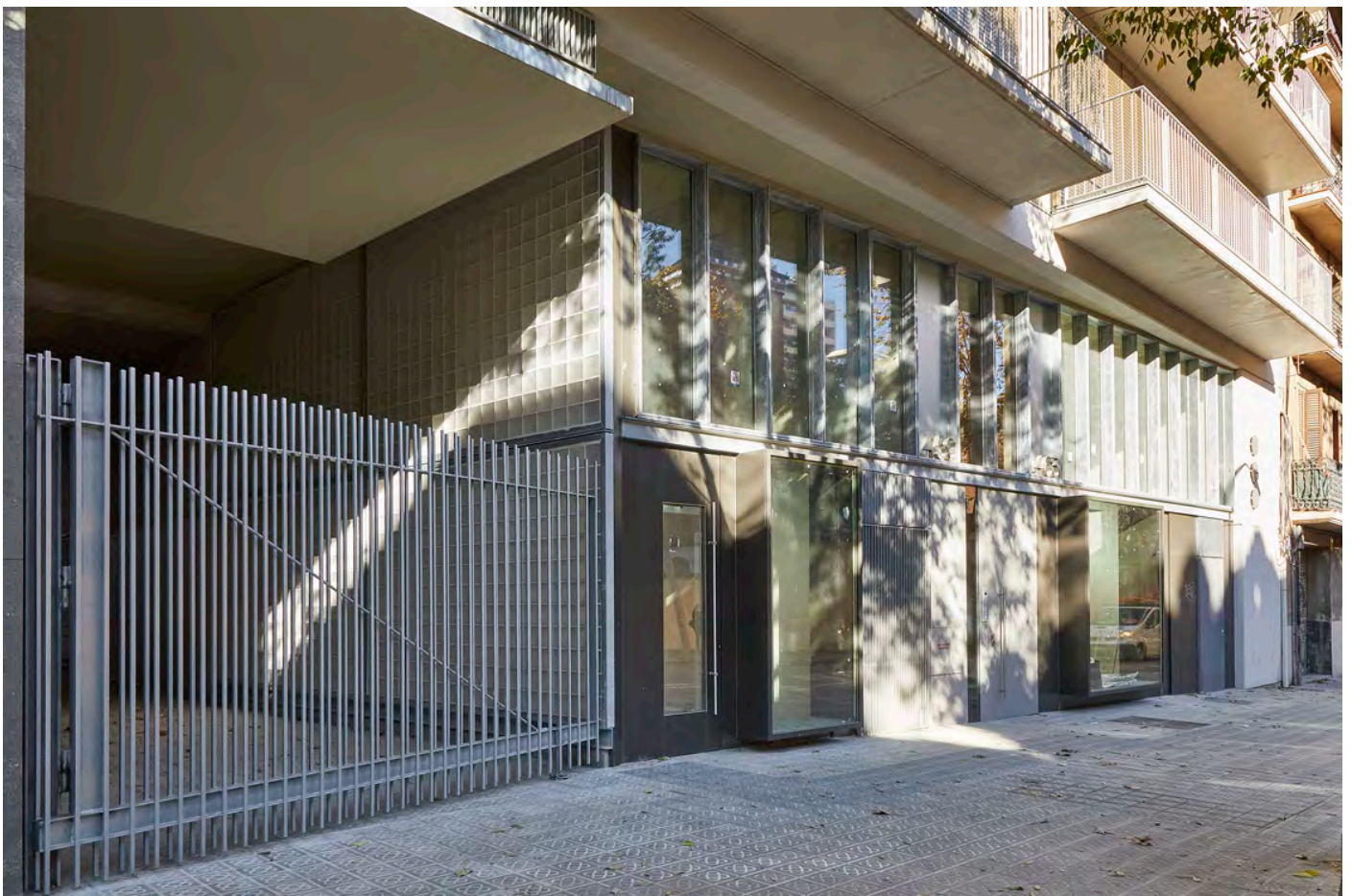
MEMORIA DE CALIDADES



EDIFICIO DE VIVIENDAS, LOCALES, TRASTEROS Y PARKING • DIPUTACIÓ 459-463 - BARCELONA
NOVIEMBRE 2021



Situación	3
Descripción general	4
Acabados exteriores	6
Espacios comunes	8
Acabados interiores	10
Características técnicas	13
Varios	16





NN Diputació 459-463 está situado en el extremo derecho del Eixample de Barcelona, en el barrio del Fort Pienc, entre el Paseo de Sant Joan, la Avenida Diagonal y la Gran Vía de les Corts Catalanes, próximo a la Plaza de Les Glòries y frente a la Plaza de La Monumental.

Es una zona muy bien comunicada mediante la red de autobuses urbanos y la línea L2 de metro (Monumental). A 10 minutos a pie se llega a la Estación del Norte con conexiones de bus interurbano y a poco más de 20 minutos, se encuentra la Plaza Catalunya con conexiones de trenes de cercanías y el Aerobús al aeropuerto.

El barrio sigue el urbanismo del Plan Cerdá, con calles

anchas y bloques de viviendas en cuadrícula, y conserva el diseño arquitectónico tradicional del Eixample, con cierto aire contemporáneo.

Cuenta con numerosos interiores de manzana convertidos en tranquilos jardines, así como dos de los grandes equipamientos de la ciudad: el Teatro Nacional de Catalunya y el Auditorio.

Un entorno urbano y dinámico con pequeño comercio que resulta una excelente opción para los que quieren disfrutar de un entorno tranquilo y vivir en el centro de la ciudad.

Proyecto de un edificio plurifamiliar residencial entre medianeras con locales comerciales, trasteros y aparcamientos, situado en la calle Diputació 459-463 de Barcelona.

La fachada principal que tiene orientación Sureste, da frente a la calle Diputació y la plaza de La Monumental, mientras que la fachada posterior, orientada Noroeste, ofrece vistas sobre el interior de manzana con los Jardines de Manuel de Pedrolo. El acceso al vestíbulo se realiza por la calle Diputació y el acceso al aparcamiento, por la calle Lepant.

El edificio dispone de cuatro plantas sótano, planta baja, planta atilto y cinco plantas piso, con un total de 20 viviendas, dos locales Comerciales, 22 trasteros, 75 plazas de aparcamiento, 8 plazas de moto y un espacio reservado para bicicletas. El núcleo de comunicación vertical está formado por una escalera y dos ascensores que comunican las plantas de viviendas con la cubierta, el vestíbulo y el aparcamiento.

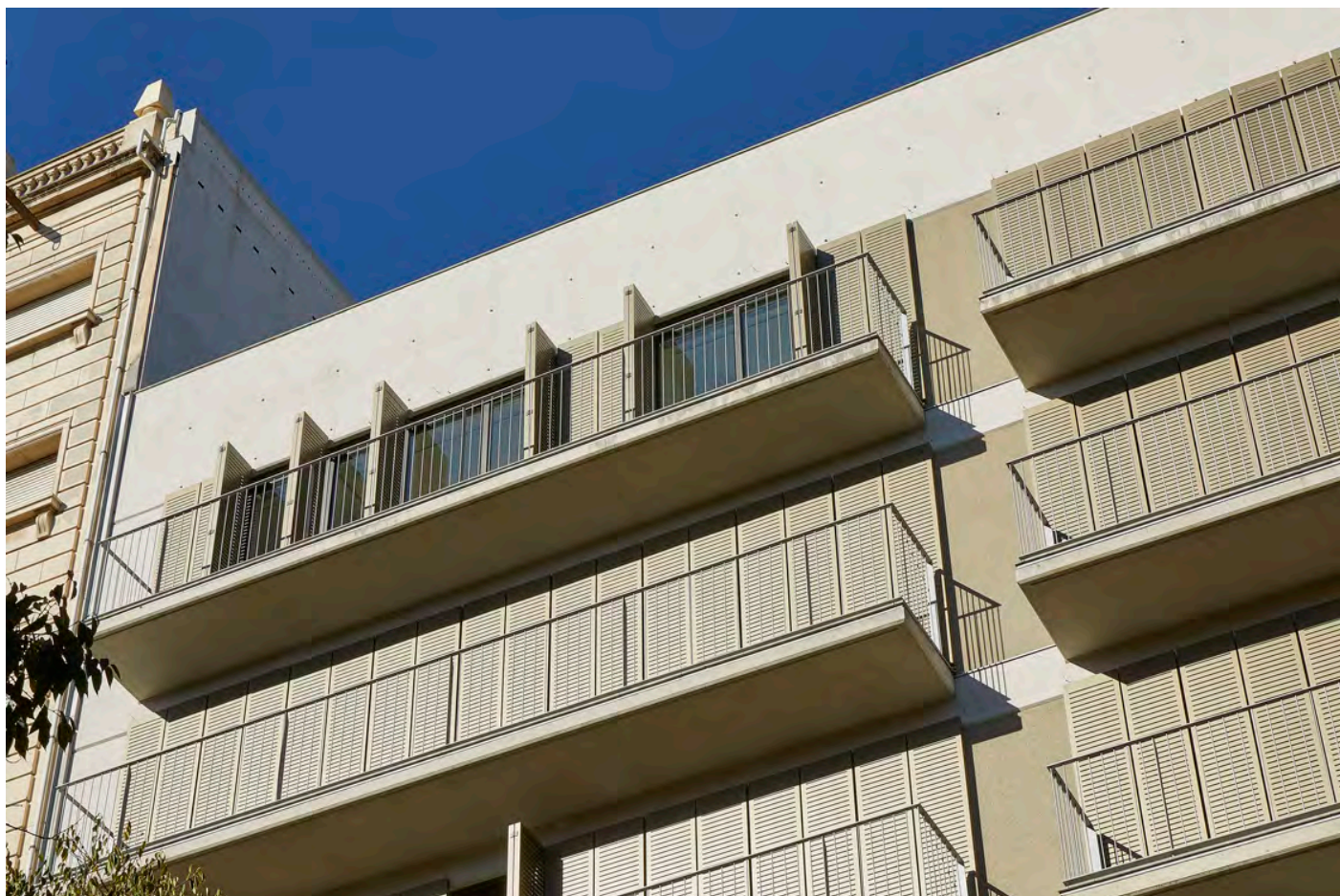
El programa funcional del edificio se compone de:

Planta sótano

Las cuatro plantas sótano tienen acceso rodado por la calle Lepant 199 hasta sótano -2 y acceso peatonal a través de la planta baja de calle Diputació 459-463. Disponen también de una salida de emergencia a los Jardines de Manuel de Pedrolo.

Suman un total de 75 plazas de coche, dos de ellas de carga y descarga, 8 plazas de moto, 22 trasteros y una zona para bicicletas. Las plantas se comunican mediante rampa de vehículos, dos escaleras, y dos ascensores: uno de uso privado para residentes con salida al vestíbulo principal de planta baja, viviendas y cubierta y el otro para usuarios no residentes del aparcamiento con salida directa a la calle Diputació.

En la planta sótano -1, debajo del pasaje que da acceso a los Jardines, se ubica la estación transformadora que da servicio a la promoción.



Planta baja

Consta del vestíbulo principal de acceso a las viviendas, dos locales con baño, terraza posterior a interior de manzana y acceso directo desde calle Diputació, así como cuartos técnicos propios del edificio.

Planta altillo

La planta altillo está conformada por el segundo nivel de los locales de planta baja al que se accede desde su propia escalera privada.

Plantas piso

Las plantas primera a quinta tienen cuatro puertas por rellano. Las tipologías A, B, C y D disponen de programa funcional de Sala-Cocina-Comedor de 31,50 m², cuatro dormitorios y dos baños. Las tipologías A y C tienen armario lavadero y las B y D, cuarto lavadero con inodoro. En la planta primera, las dos viviendas que dan a los jardines Manuel de Pedrolo, tipo A1 i B1, disponen cada una de una terraza con piscina privada.

Planta cubierta

Dispone de dos piscinas comunitarias e integra las instalaciones y ventilaciones propias del edificio.



Fachada

Fachada de hormigón con trasdosado interior de cartón yeso con aislamiento térmico y piel exterior con sistema de protección solar formado por porticones plegables de aluminio lacado color 960 Anodized Look C32 fijados a subestructura metálica. Tramos intermedios acabados con SATE Reviquarz G - 20 color CDR 1190.

Cerramientos

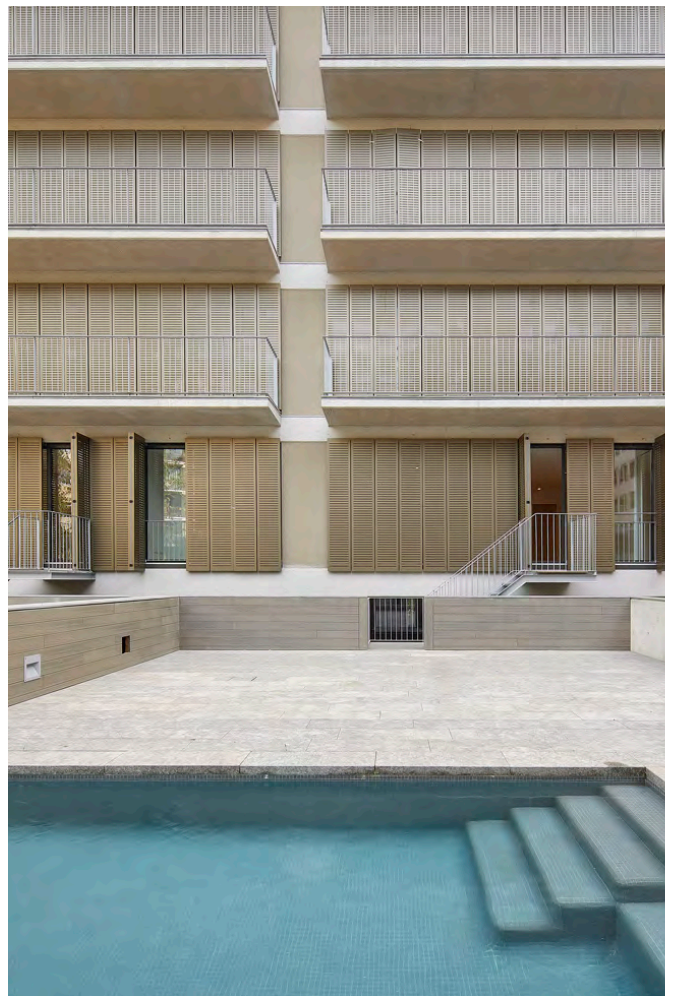
Carpintería de aluminio Technal serie Soleal, lacado RAL 7022 texturizado con corte térmico y vidrio con cámara de aire 4+4/16/4+4 bajo emisivo. Maneta de color RAL 7022.

Terrazas

El pavimento de las terrazas posteriores de planta primera son piezas de 90x30 cm de piedra San Vicente flameada.

Tanto los balcones que dan a interior de manzana como los de la calle Diputació tienen también un pavimento de piedra San Vicente flameada.

Las barandillas están formadas por un conjunto de pletinas de acero galvanizado calibradas y pintadas con esmalte color RAL 9006.



Patios

Los patios interiores tienen un pavimento de piedra San Vicente flameada en planta primera y paramentos verticales acabados con Sate Reviquarz G - 20 color CDR 1190.

Cubierta

La cubierta plana y transitable, se divide en dos espacios diferenciados. La zona de terraza cuenta con un pavimento técnico de 90x30 cm de piedra San Vicente flameada sobre cubierta de baldosa cerámica. El pavimento del área de instalaciones es de piedra San Vicente apomazada, con colocación amorterada sobre pendientes.

Impermeabilización con doble tela asfáltica y poliestireno extrusionado 60 mm 35kg/m³ como aislamiento térmico. Coronación perimetral con piedra San Vicente.

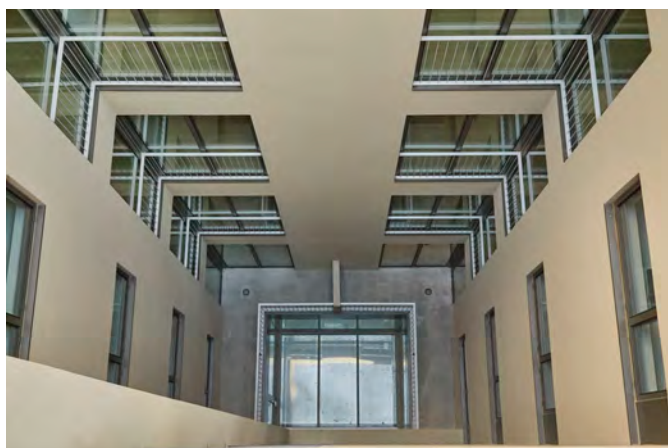
Caja de escalera y antepechos acabados con Sate Reviquarz G-20 color CDR 1190. Las puertas de los cuartos de instalaciones tienen perfilería metálica acabada en acero galvanizado.

Piscina de uso comunitario de 10x1,80 m aproximadamente, con acabado interior de gresite 2,5 x 2,5 cm modelo Hisbalit 305A brillo antideslizante.

Las instalaciones de la piscina se realizan con depuradora y bomba dosificadora, filtros y bombas auto aspirantes y se ilumina con luminarias sumergibles empotradas.

La zona de playa se ilumina con focos Flos Minia Alfa Led empotrados.

Ducha ASTRALPOOL modelo ANGEL.



Vestíbulo, rellanos y escalera de las viviendas

Acceso a vestíbulo mediante puerta de madera, cara exterior tablero Fundermax Compact exterior color gris 0747, cara interior chapa de roble, a través de un espacio con techo chapado en roble.
 Videoportero Bticino serie Sfera New.
 Pavimento de piedra San Vicente apomazada.
 Puertas de DM ignífugo chapado en roble.
 Las paredes paneladas son de madera de roble.
 Falso techo de pladur continuo alisado pintado con pintura plástica mate RAL 9016.
 Buzones Arregui tipo libro en batería.
 Felpudo entrada formado por alfombra tipo Tirex.
 La iluminación se reparte entre la luminaria de tipo colgante Flos Taraxacum 88 S2 de la entrada y apliques Artemide Talo parete Led.
 Iluminación permanente en el ascensor con tira Led Gaudir P45.

Los rellanos de las viviendas constan de pavimento y zócalo de piedra San Vicente apomazada.

El frontal y la embocadura del ascensor están acabados en acero inoxidable. El resto de paramentos verticales, puertas de viviendas, puertas ignífugas y registros de instalaciones, chapados en madera de roble. Falso techo de pladur pintado RAL 9016.

Iluminación rellano Wever & Ducre Deep 1.0 Led y permanente ascensor con tira Led Gaudir P45.

Escalera con pavimento y zócalo de piedra San Vicente apomazada. Paredes con estuco a la cal color F6.07.82 Renova. Techo y losa pintado RAL 9016.

Barandilla de vidrio con perfilera de hierro pintado con Oxiron 202 gris pavonado.

Iluminación Artemide Talo parete Led.

Ascensores eléctricos Schindler 3300, según Normativa Vigente de Accesibilidad, con máquina compacta y puertas de apertura automática de acero inoxidable.

Decoración de cabina con acero inoxidable, espejo, pasamanos y techo de diseño. Pavimento de Piedra San Vicente apomazada.

El pavimento de los cuartos técnicos es Marazzi Stonework Grey C2 30x60 cm y las paredes están alicatadas con azulejo 20x20 cm color blanco.

Iluminación con luminaria estancia RZB Led IP66 37W.



Planta sótano

Aparcamiento

Puerta motorizada con mando a distancia con acceso por la calle Lepant 199.

El pavimento de la rampa es de hormigón fratasado acabado con barniz antideslizante y plazas pintadas con pintura epóxica. Paramentos verticales revocados y pintados en color gris RAL 7032. Pilares aislados y puertas en diferentes colores según el número de planta. Techo pintado con pintura plástica en color gris RAL 7032.

Escalera y servicios comunes

Núcleos de comunicación del aparcamiento con pavimento y zócalo de piedra San Vicente apomazada. Paredes revocadas y pintadas en color RAL 7032 y techo de hormigón pintado con RAL 7032. Iluminación con perfil XAL TUB100 37W.

Trasteros

Pavimento de gres porcelánico MARAZZI Stonework Grey C2 30x60 cm. Paredes revocadas y pintadas color RAL 7032 y techo de hormigón pintado RAL 7032. Iluminación con luminaria estanca RZB Led IP66 37W.



Pavimentos viviendas

El pavimento general de las distintas viviendas es de parqué sintético Quickstep tipo roble modelo Signature SIG473 flotante, colocado a junta libre sobre lámina de polietileno de 3 mm en todas las estancias, excepto en baños, lavaderos y terrazas. Zócalos de DM forrados de acero inoxidable.

Pintura

Los paramentos verticales de las viviendas están alisados y preparados para pintar con pintura plástica mate RAL 9016. Falso techo de pladur continuo pintado RAL 9016. La cerrajería está pintada con imprimación antioxidante para su protección y posteriormente esmaltada.

Divisorias

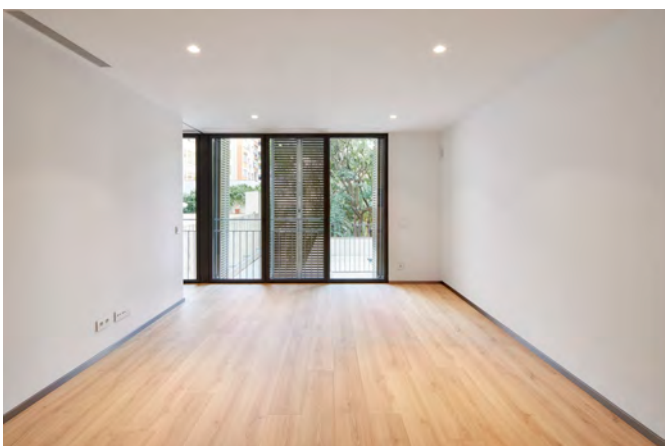
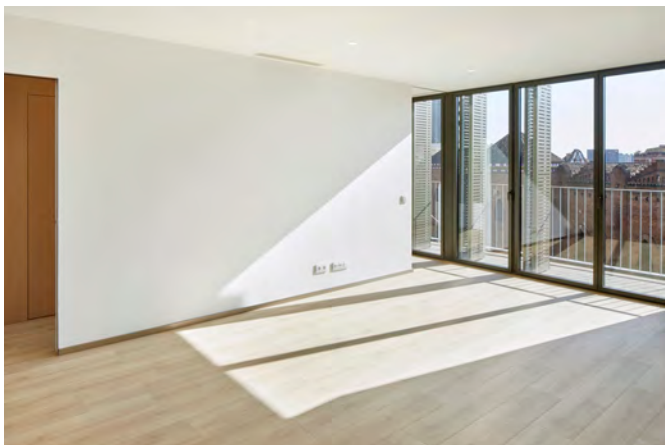
Entre viviendas, con placas de cartón yeso de doble estructura de perfiles de acero galvanizado con aislamiento de lana mineral. Distribución interior con placas de cartón yeso de 8 cm de diferentes gruesos y paredes de obra húmeda con obra de fábrica de cerámica colocada con mortero o yeso para las zonas de compartimentación.

Carpintería interior

Puerta de entrada a las viviendas blindada, chapada en madera de roble con premarco metálico de seguridad. Herrajes con pernos antipalanca, mirilla óptica gran angular y cerradura de seguridad de tres puntos. Pomo y manillas de acero inoxidable.

Puertas opacas con acabado de madera lacada satinada en color blanco RAL 9003 de hoja de ancho variable. Manillas FSB 1076 de acero inoxidable. Tiradores de las puertas correderas Didheya I-4503 inox mate.

Armarios de puertas batientes y tapetas de madera lacada satinada en color blanco RAL 9003 de hoja de ancho variable. El interior es un acabado en melamina Egger H3157 ST12 Roble Vicenza, y tiradores Viefte NM 0056-128 mm.



COCINA

Pavimento

Pavimento de gres porcelánico Abstract Greige anti-slip C3 60x120 cm, con borada en color gris claro.

Revestimiento

Banco de cocina de Silestone Blanco Zeus acabado apomazado de 20 mm de grueso con formación de frontal con pieza en ángulo para realizar un canto visto de 40 mm.

Frontal de Silestone Blanco Zeus acabado apomazado de 12 mm de grueso.

Mobiliario

Muebles de cocina Nolte texturado mate sin tirador acabado tipo Sigma Lack, puertas y frontales color Blanco D01 e interior de armarios color Gris Cuarzo QGD.

Mueble bajo encimera de 75 cm de altura y zócalo de 12 cm de color gris cuarzo. Mueble superior de 90 cm de altura con iluminación inferior lineal integrada.

Equipamiento

- Horno eléctrico Siemens multifunción pirolítico con frontal de vidrio.
- Microondas SIEMENS con grill acabado inoxidable.
- Campana extractora extraíble Pando.
- Placa de inducción Siemens 60 cm con tres zonas de cocción.
- Grifo monomando giratorio Blanco Laressa-F abatible.
- Fregadero Blanco Andano 500-U bajo encimera.
- Lavavajillas Siemens totalmente integrado de 60 cm de ancho.
- Frigorífico combi Siemens integrable 177x60 cm.
- Lavadora-secadora Siemens.



BAÑOS

Pavimento

Pavimento porcelánico Abstact Greige anti-slip C3 60x120 cm borada en color gris claro.

Revestimiento

Paredes aplacadas en gres porcelánico Abstact Natural C1 30x60 cm con borada gris claro y Silestone Blanco Zeus.

Sobre y frontal de bañera de Silestone Blanco Zeus.

Techo

Falso techo registrable de placas Erco sin perforación en color blanco RAL 9010.

Sanitarios

Inodoro y bidé suspendidos Duravit Stark 3 Compact color blanco con caída de tapa amortiguada y bastidor Geberit Duofix. Pulsador doble Geberit Sigma 30. Lavabo Duravit Stark 3 con mueble Ketho. Bañera o plato de ducha DURAVIT STARK color blanco.

Griferías

Grifería monomando en cromo para lavamanos y bidé Hansgrohe serie Axor Uno.

Grifería bañera Hansgrohe Axor S monomando visto con set de ducha 3JETS y barra de 90 cm.

Llaves de paso ¾ Ramon Soler serie Drako acabado cromo.

Varios

Portarrollos Karree de Duravit.

Espejo con luz Duravit modelo Good .

Mampara Duscholux Pura de vidrio transparente.

Toallero Stark T de Duravit.



Estructura

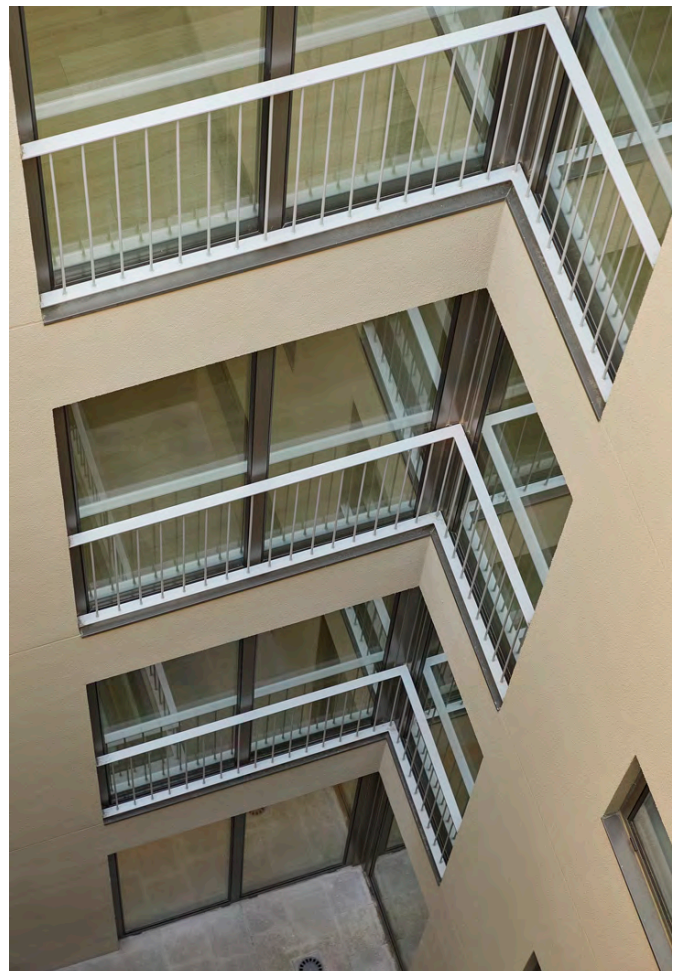
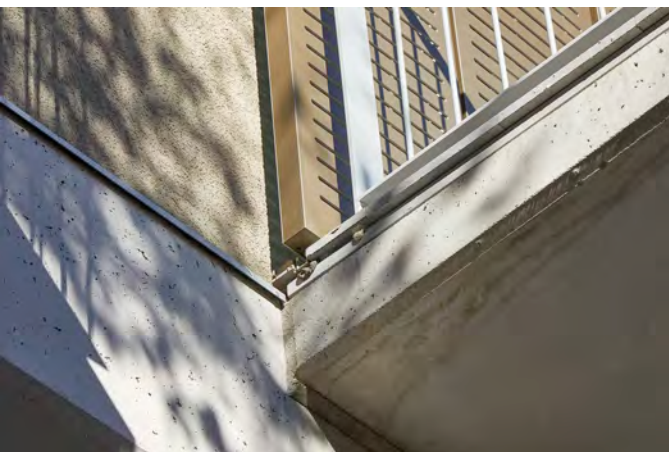
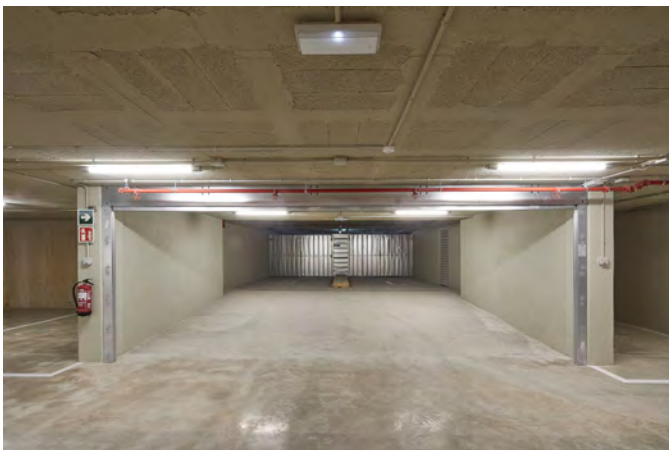
La estructura horizontal se resuelve con techos reticulares bidireccionales de hormigón armado "in situ" aligerado no recuperable de casetones de hormigón.

El techo de la planta -1, se resuelve con losa maciza - bidireccional de hormigón armado in situ, no aligerada. La estructura vertical se realiza con pilares de hormigón armado "in situ". Puntualmente, en las terrazas posteriores de planta primera, se utiliza estructura metálica y forjados de chapa colaborante.

Losas de escalera y formación de escalones realizadas con hormigón "in-situ". Algunos tramos se realizan con estructura metálica.

La cimentación superficial se realiza con zapatas aisladas a pie de los pilares. La contención de tierras se hace con muros pantalla empotrados en el terreno. De la viga de coronamiento del muro pantalla nacen los pilares perimetrales del edificio.

Para la elaboración de la estructura, se utiliza hormigón H-30/B/20/IIa. Toda la estructura, ha sido realizada de acuerdo con el "CTE DB SE Seguridad Estructural del RD 314/2006" y la "EHE Instrucción de Hormigón estructural"; y la puesta en obra, control y ensayos en laboratorios especializados y homologados.



Instalaciones

Electricidad

Instalación eléctrica según RBT-2002.

Fontanería

Instalación de agua en distribución interior de la vivienda con tubo de polietileno reticulado con aislamiento térmico de diferentes diámetros dependiendo de su uso, según normas UNE-ENISO 15875-2. Tubo de polietileno reticulado multicapa en montantes generales.

Llave general de paso con indicador de color al inicio de la instalación en el baño o la cocina, así como en la entrada de cada local húmedo.

Cada zona húmeda (cocinas y baños) dispone de llave de corte para agua caliente y fría. Todos los aparatos sanitarios, excepto bañeras y duchas, disponen de llave de paso individual para agua caliente y fría.

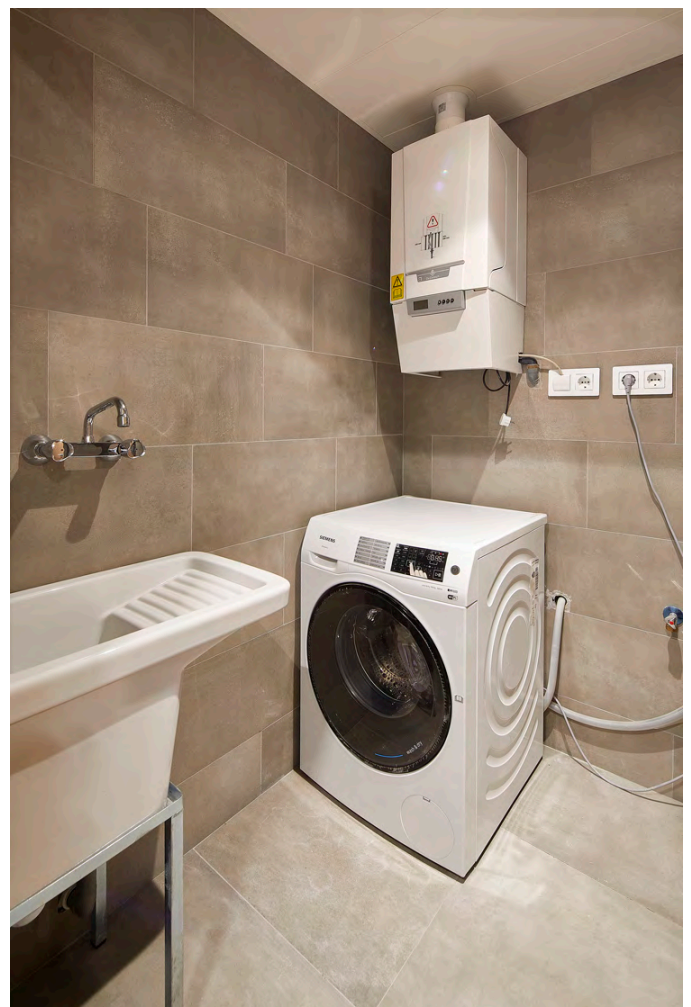
Lavavajillas y lavadora con toma de agua fría y caliente.

Gas

Instalación de acuerdo con las “Normas básicas para instalaciones interiores de gas”. Todas las tuberías situadas en el interior del edificio van alojadas en vainas de seguridad que evitan la acumulación de gas en caso de fuga accidental. La llave de paso general se sitúa en el patio de luces de la finca, accesible desde la ventana de la cocina. Tuberías de cobre y vainas de material plástico. Tubo envainado en sótano, sube por montante de obra hasta batería de contadores en cubierta y baja por montante de obra, el tubo va envainado por el falso techo del rellano hasta la caldera de cada piso, la llave de corte está en la misma estancia donde está la caldera.

Climatización

Refrigeración con bomba de calor de expansión directa, sistema partido con unidad interior tipo conducto sobre falso techo del baño. Distribución de aire con conducto de fibra de vidrio, con recubrimiento interior de alta absorción acústica que garantiza un funcionamiento silencioso de la instalación. Rejas de impulsión difusor lineal marca Schako modelo DSX-XXL.



Calefacción

Sistema de calefacción de bajo consumo y alto rendimiento (A+) por medio de calderas de condensación estanca y suelo radiante de agua a baja temperatura Rehau. Igual que en el caso del aire acondicionado tiene un sistema de control con ajuste de potencia y temperatura según la temperatura exterior, con corrección para la temperatura ambiente interior.

Iluminación

Luminarias Led empotradas en falso techo Wever&Ducre Deep en todas las estancias. En zona pasillo, Delta Light Dot.Com L Wallwash 02 ST 927 HO.

Los mecanismos son Simon-82 en color blanco o plata según su ubicación.

Instalaciones audiovisuales

Se da cumplimiento a la normativa "I.C.T".

Tomas de antena para TV, FM, y parabólica, en el salón, cocina y habitaciones.

Previsión para la recepción de canales digitales de televisión. Puntos de telefonía en comedor, cocina y habitaciones.

Vídeo portero Bticino con cámara situada en la entrada del edificio con pulsador individual para cada vivienda y monitor receptor cerca del acceso de cada vivienda.

Energía solar

Sistema de captación de energía solar térmica para el precalentamiento del agua sanitaria de las viviendas. El sistema está formado por un circuito primario con paneles solares de tubos de vacío Viesmann situados sobre estructura de apoyo y orientación Sureste en cubierta comunitaria, grupo electrobomba Wilo , intercambiador de placas Estación Solar Mini Basic de Saltoki, depósito de acumulación Valinox de 2.000 litros y disipador de energía sobrante en local técnico de la cubierta.

Circuito secundario de distribución mediante grupo electrobomba de caudal variable Wilo e intercambiador de calor individuales en cada vivienda.





Garantía de servicio

Control de calidad.

Control de la estructura (muros, pilares y forjados) por empresa homologada.

Control y dirección de las instalaciones por empresa homologada.

Control de estanqueidad de fachadas por empresa homologada.

Control de los ascensores por empresa homologada.

Control de calidad de los materiales por empresa homologada.

Certificación AENOR

El Grupo Núñez i Navarro dispone de la certificación AENOR de Sistema Integrado de Gestión de Calidad, Seguridad y Medio Ambiente, y garantiza la mejora continua de los procesos de diseño, construcción y venta.



0797/2011



0371/2011




0164/2011



Certificación energética

El edificio dispone de la Certificación Energética para edificios de obra nueva definida con la letra B.

QUALIFICACIÓ ENERGÈTICA DE L'EDIFICI ACABAT ETIQUETA



DADES DE L'EDIFICI

Normativa vigent construcció/rehabilitació	Tipus d'edifici	Bloc d'habitatges
CTE 2013	Adreça	Carrer DIPUTACIÓ 459 463
Referència cadastral	Municipi	Barcelona
1537435DF3813H0001LQ	C.P.	08013
	C. Autònoma	Catalunya

ESCALA DE LA QUALIFICACIÓ ENERGÈTICA


	Consum d'energia kWh / m² any	Emissions kg CO ₂ / m² any
A més eficient		
B	40	8
C		
D		
E		
F		
G menys eficient		

REGISTRE Vàlid fins

5B3HHPPMJ 30/06/2031

Generalitat de Catalunya Institut Català d'Energia

ESPAÑA Directiva 2010 / 31 / UE





Núñez i Navarro

Construimos juntos Barcelona

Comte d'Urgell, 230 · 08036 · Barcelona

93 405 01 01 - www.nyn.es

nyn.es/blog   [@groupnn](https://www.instagram.com/groupnn)